

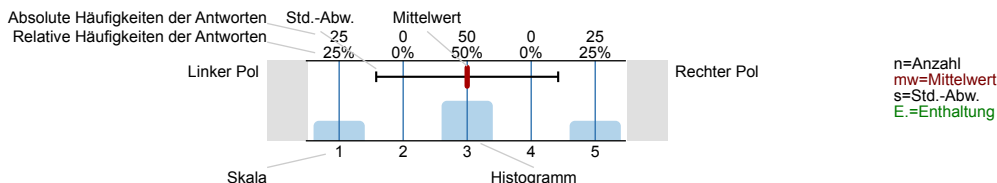
SG-Bericht 1

Erfasste Fragebögen = 33



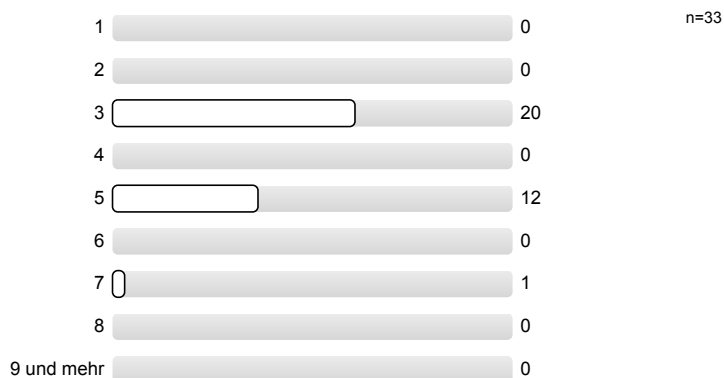
Legende

Fragetext

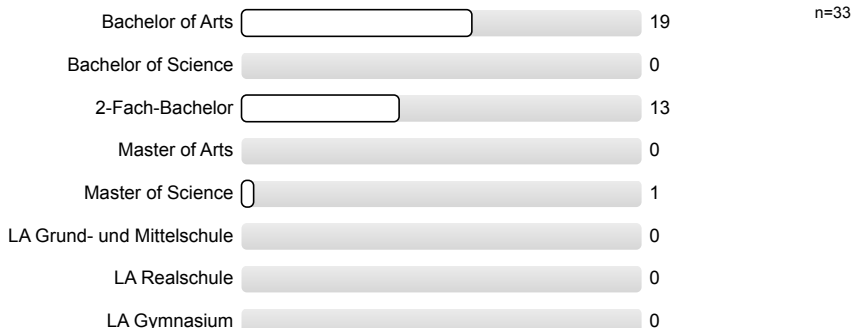


1. Allgemeine Angaben

1.1) Fachsemesteranzahl

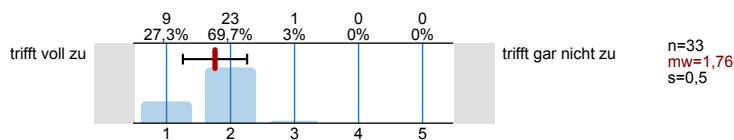


1.2) Angestrebter Studienabschluss

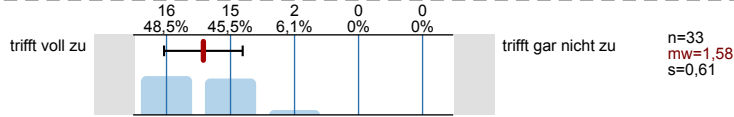


2. Fragen zur Lehrveranstaltung

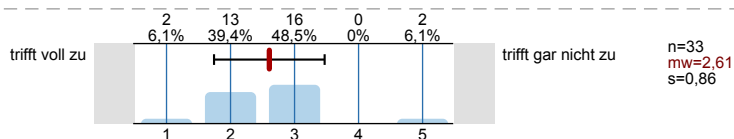
2.1) Ich finde, das Seminar gab einen guten Überblick über das Themengebiet.



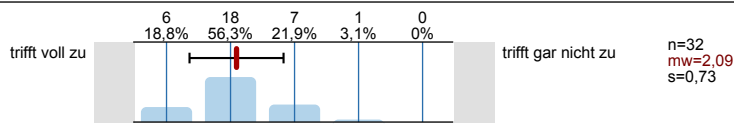
2.2) Im Aufbau des Seminars war ein roter Faden zu erkennen.



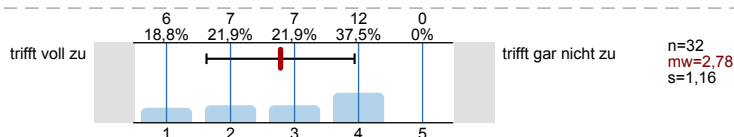
2.3) Die Veranstaltung hat mein Interesse an dem Thema gefördert.



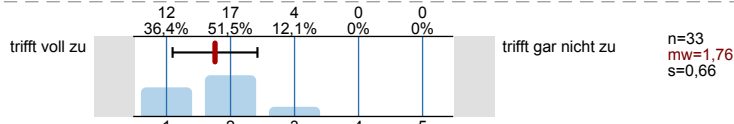
2.4) Die Inhalte des Seminars waren für mich nicht zu schwierig.



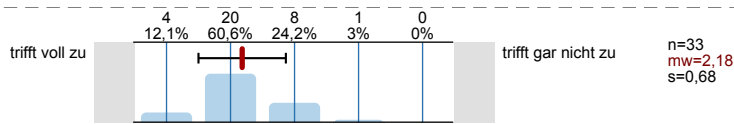
2.5) Der mit dem Seminar verbundene Zeitaufwand (Vor- und Nachbereitung) war angemessen.



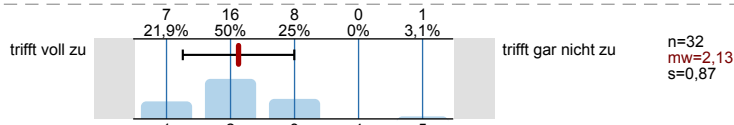
2.6) Der/Die Lehrende hat das Thema verständlich aufbereitet.



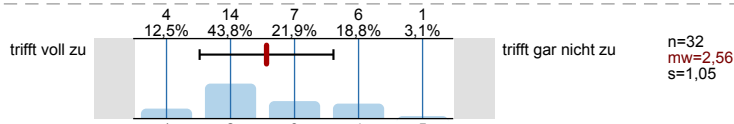
2.7) Ich habe in der Veranstaltung viel gelernt.



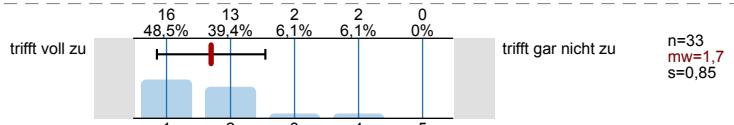
2.8) Meine Fähigkeit zur kritischen Reflexion von Methoden und Inhalten wurde gefördert.



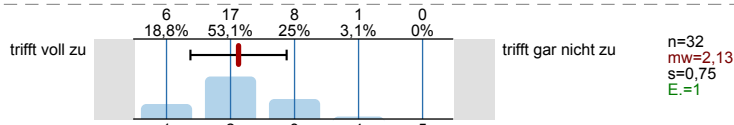
2.9) Die Beiträge meiner Kommilitoninnen und Kommilitonen waren für meinen eigenen Kompetenzerwerb gewinnbringend.



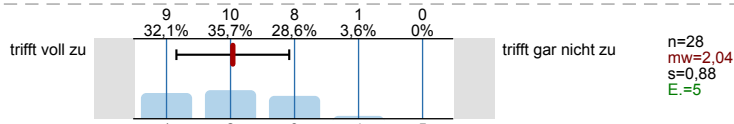
2.10) Der/Die Lehrende hat auf Beiträge der Studierenden (z.B. Referate, Wortmeldungen, Fragen) angemessen reagiert, ggfs. Unschärfen geklärt oder Fehler korrigiert.



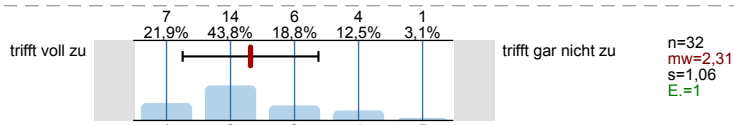
2.11) Verbreitung und Umsetzung meiner eigenen Beiträge empfand ich für meinen Wissens- und Kompetenzerwerb gewinnbringend.



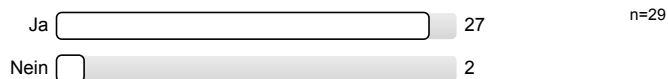
2.12) Beratungen und Feedback der/des Lehrenden zu meinen Leistungen waren für mich hilfreich



2.13) Das Angebot (z.B. GIS-Wiki, StudOn, Handapparat, etc.) war hilfreich zum Erreichen der Kursziele.



2.14) Ich würde diese Lehrveranstaltung anderen Studierenden weiterempfehlen.



Profillinie

Zusammenstellung: SG-Bericht 1

Verwendete Werte in der Profillinie: Mittelwert

2. Fragen zur Lehrveranstaltung

