

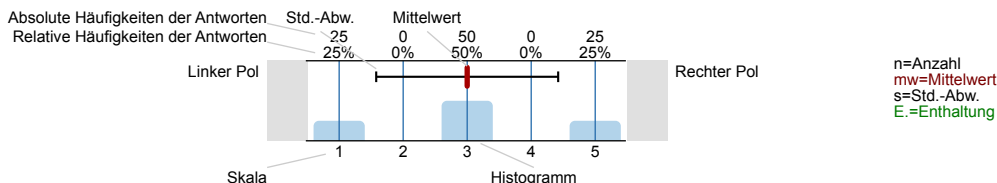
Auswertung Hauptseminare

Erfasste Fragebögen = 91



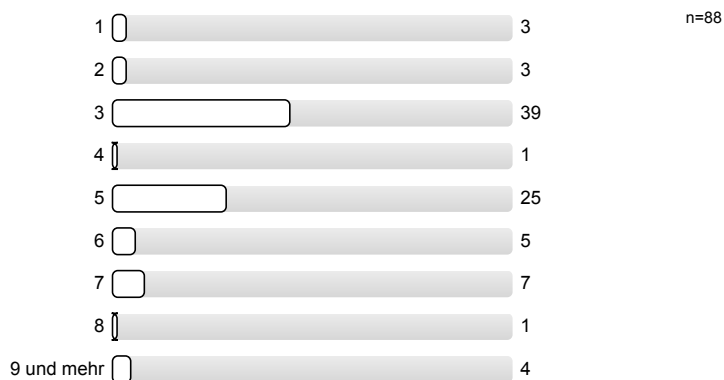
Legende

Fragetext

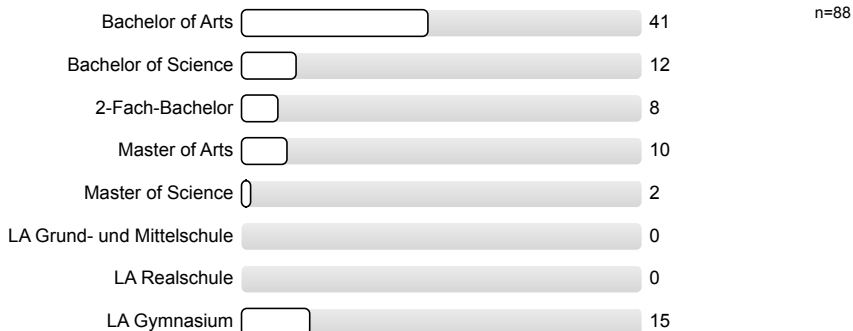


1. Allgemeine Angaben

1.1) Fachsemesteranzahl

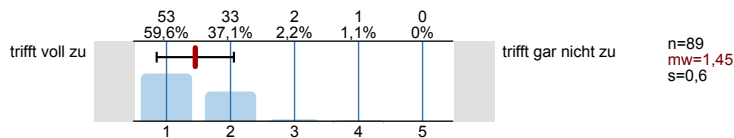


1.2) Angestrebter Studienabschluss

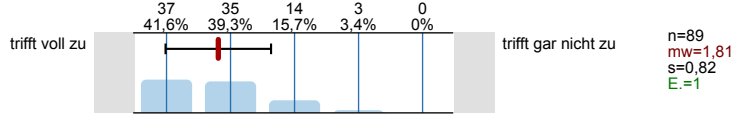


2. Fragen zur Lehrveranstaltung

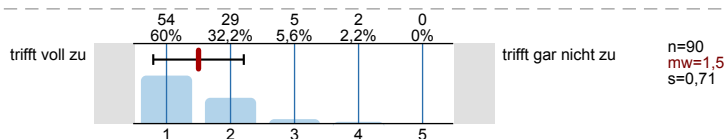
2.1) Ich finde, das Seminar gab einen guten Überblick über das Themengebiet.



2.2) Im Aufbau des Seminars war ein roter Faden zu erkennen.



2.3) Die Veranstaltung hat mein Interesse an dem Thema gefördert.



Profillinie

Zusammenstellung: Auswertung Hauptseminare

Verwendete Werte in der Profillinie: Mittelwert

2. Fragen zur Lehrveranstaltung

2.1) Ich finde, das Seminar gab einen guten Überblick über das Themengebiet.	trifft voll zu		trifft gar nicht zu	n=89	mw=1,45
2.2) Im Aufbau des Seminars war ein roter Faden zu erkennen.	trifft voll zu		trifft gar nicht zu	n=89	mw=1,81
2.3) Die Veranstaltung hat mein Interesse an dem Thema gefördert.	trifft voll zu		trifft gar nicht zu	n=90	mw=1,50
2.4) Die Inhalte des Seminars waren für mich nicht zu schwierig.	trifft voll zu		trifft gar nicht zu	n=89	mw=1,75
2.5) Der mit dem Seminar verbundene Zeitaufwand (Vor- und Nachbereitung) war angemessen.	trifft voll zu		trifft gar nicht zu	n=88	mw=1,61
2.6) Der/Die Lehrende hat das Thema verständlich aufbereitet.	trifft voll zu		trifft gar nicht zu	n=84	mw=1,57
2.7) Ich habe in der Veranstaltung viel gelernt.	trifft voll zu		trifft gar nicht zu	n=89	mw=1,63
2.8) Meine Fähigkeit zur kritischen Reflexion von Methoden und Inhalten wurde gefördert.	trifft voll zu		trifft gar nicht zu	n=86	mw=1,92
2.9) Die Beiträge meiner Kommilitoninnen und Kommilitonen waren für meinen eigenen Kompetenzerwerb gewinnbringend.	trifft voll zu		trifft gar nicht zu	n=90	mw=1,81
2.10) Der/Die Lehrende hat auf Beiträge der Studierenden (z.B. Referate, Wortmeldungen, Fragen) angemessen reagiert, ggfs. Unschärfen geklärt oder	trifft voll zu		trifft gar nicht zu	n=90	mw=1,38
2.11) Verbreitung und Umsetzung meiner eigenen Beiträge empfand ich für meinen Wissens- und Kompetenzerwerb gewinnbringend.	trifft voll zu		trifft gar nicht zu	n=83	mw=1,77
2.12) Beratungen und Feedback der/des Lehrenden zu meinen Leistungen waren für mich hilfreich	trifft voll zu		trifft gar nicht zu	n=80	mw=1,90
2.13) Das Angebot (z.B. GIS-Wiki, StudOn, Handapparat, etc.) war hilfreich zum Erreichen der Kursziele.	trifft voll zu		trifft gar nicht zu	n=71	mw=2,01